

# «Fra industrielle sidestrømmer til grønn vekst i Sauda»

Ei regional tilnærming av muligheter  
i samarbeid med  
Energiprogrammet RENergi

Sauda Vekst, Inge Løyning



## Bakteppe 1 – ressurstilgang ved Eramet Norway Sauda AS

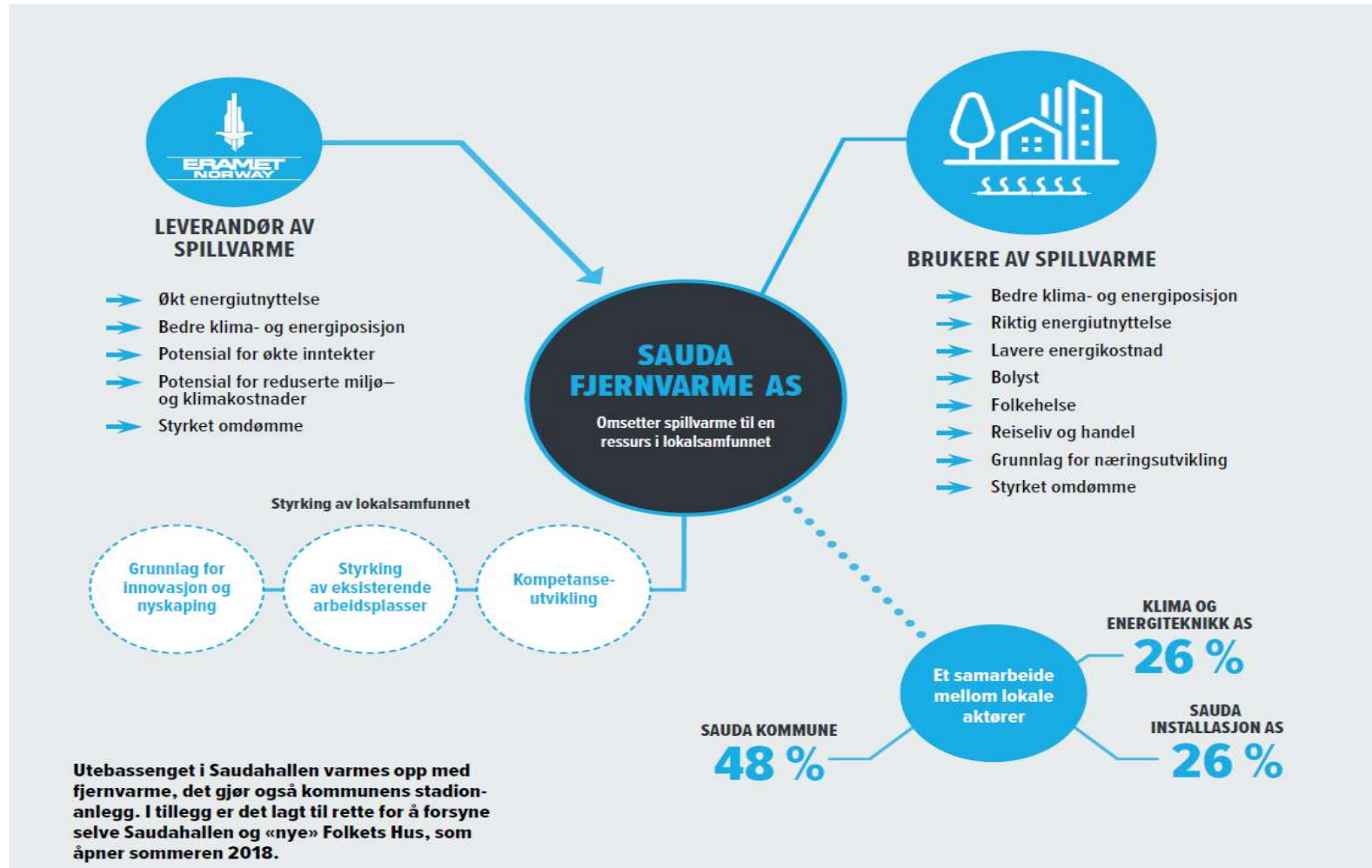


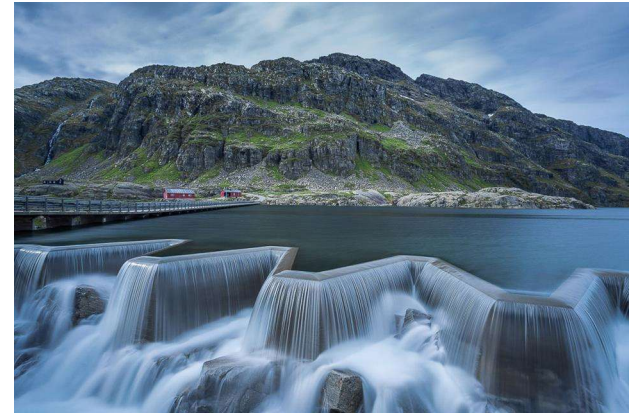
## Bakteppe 2 – et kompakt samfunn med ledig kapasitet



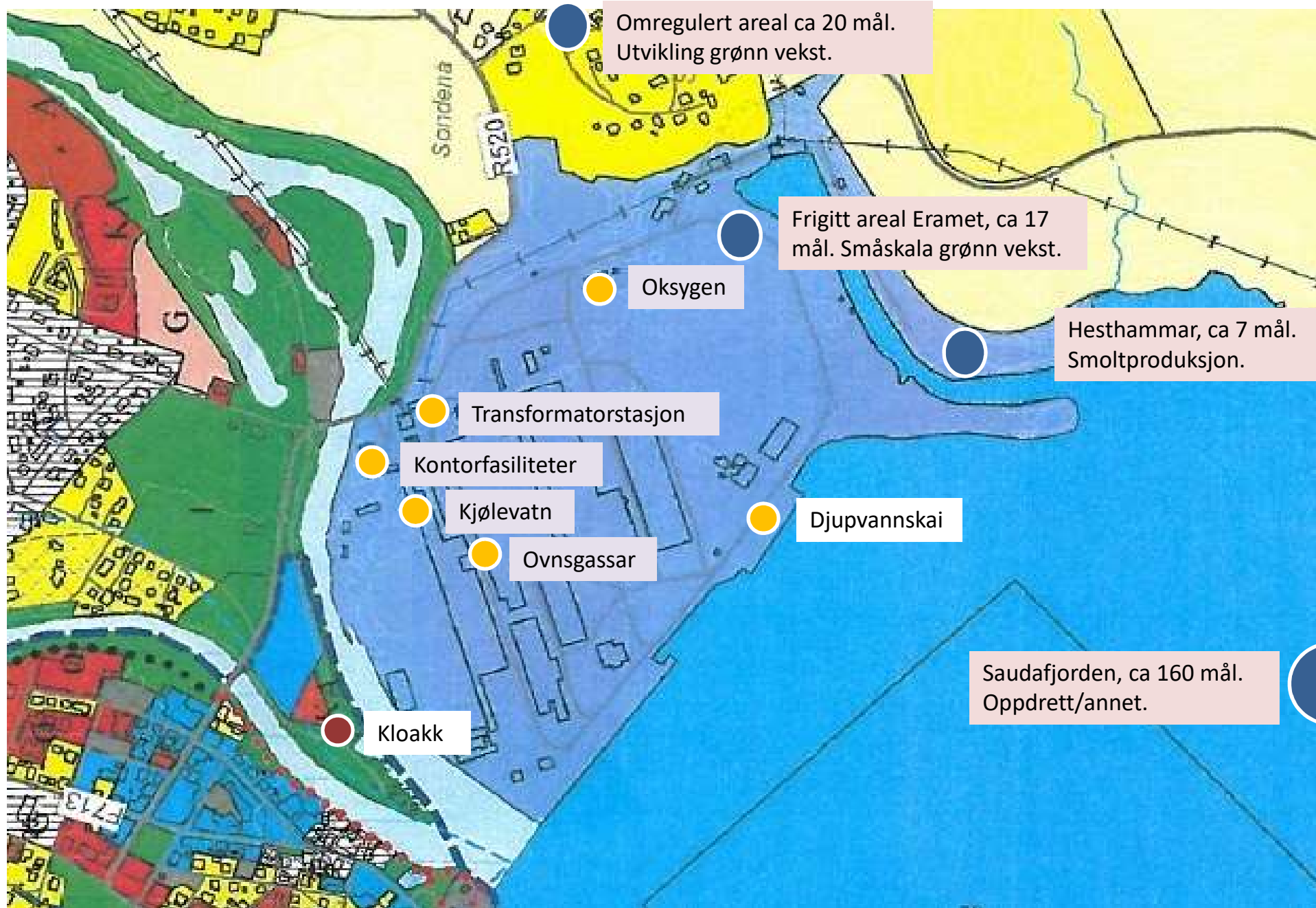
SAUDA VEKST

## Bakteppe 3 – tilrettelagt struktur for vekst og utvikling





SAUDA VEKST



## Forprosjekt:

«Fra industrielle sidestrømmer til grønn vekst i Sauda»

Prosjekteigar: Sauda Vekst AS  
Leverandører: Eramet Norway AS  
Sauda Fjernvarme AS

Vekstpartnerar: AlgaePro AS  
Happy Prawns AS

Vertskap: Sauda kommune AS

Kompetanse: Høgskulen på Vestlandet

Prosjektbistand: Energiprogrammet RENergi

Mottatt og godtatt tilbud fra IN kr. 700.000,-  
Egenfinansiering lokalt næringsliv kr. 700.000,-



## Forprosjekt:

### «Fra industrielle sidestrømmer til grønn vekst i Sauda»

#### Arbeidspakker og aktiviteter

Arbeidspakke	Aktiviteter	Utførende partnere
Arbeidspakke 1 Ressurser/ Innsatsfaktorer	<ul style="list-style-type: none"><li>- Kartlegge og beskrive alternative næringsarealer og tilhørende ressurser.</li><li>- Kartlegge tekniske forutsetninger for utnyttelse av sirkulære ressurser.</li><li>- Kartlegge krav til kvalitet og volum for innsatsfaktorene: vann, spillvarme (energi), CO2, nitrogen, fosfor, oksygen, avfall.</li></ul>	Sauda Fjernvarme AS Eramet Norway NCEC / partnere Vekstpartnere
Arbeidspakke 2 Referanse-prosjekter	<ul style="list-style-type: none"><li>- Kartlegge relevante produksjonsanlegg, nasjonalt og internasjonalt.</li><li>- Gjennomføre dialogmøter for erfaringsdeling og etablere samarbeid.</li></ul>	Sauda Vekst AS Sauda Fjernvarme AS NCEC / partnere Vekstpartnere
Arbeidspakke 3 Ringvirknings-analyse	<ul style="list-style-type: none"><li>- Kartlegge og beskrive direkte effekter (virksomheten)</li><li>- Kartlegge og beskrive indirekte effekter (leverandører)</li><li>- Kartlegge og beskrive katalytisk effekter (næringsmiljø)</li><li>- Kartlegge og beskrive Induserte effekter (samfunn)</li></ul>	Sauda Fjernvarme AS NCEC / partnere Vekstpartnere
Arbeidspakke 4 Prosjektrapport	Ferdigstille prosjektrapport som beskriver ressursgrunnlaget for etablering av veksthusanlegg, verdiskapingspotensial (ringvirkninger), samt forutsetninger for å lykkes med etablering(e). Anbefalt plan og tiltak skal inngå i prosjektrapporten.	Sauda Vekst AS NCEC / partnere



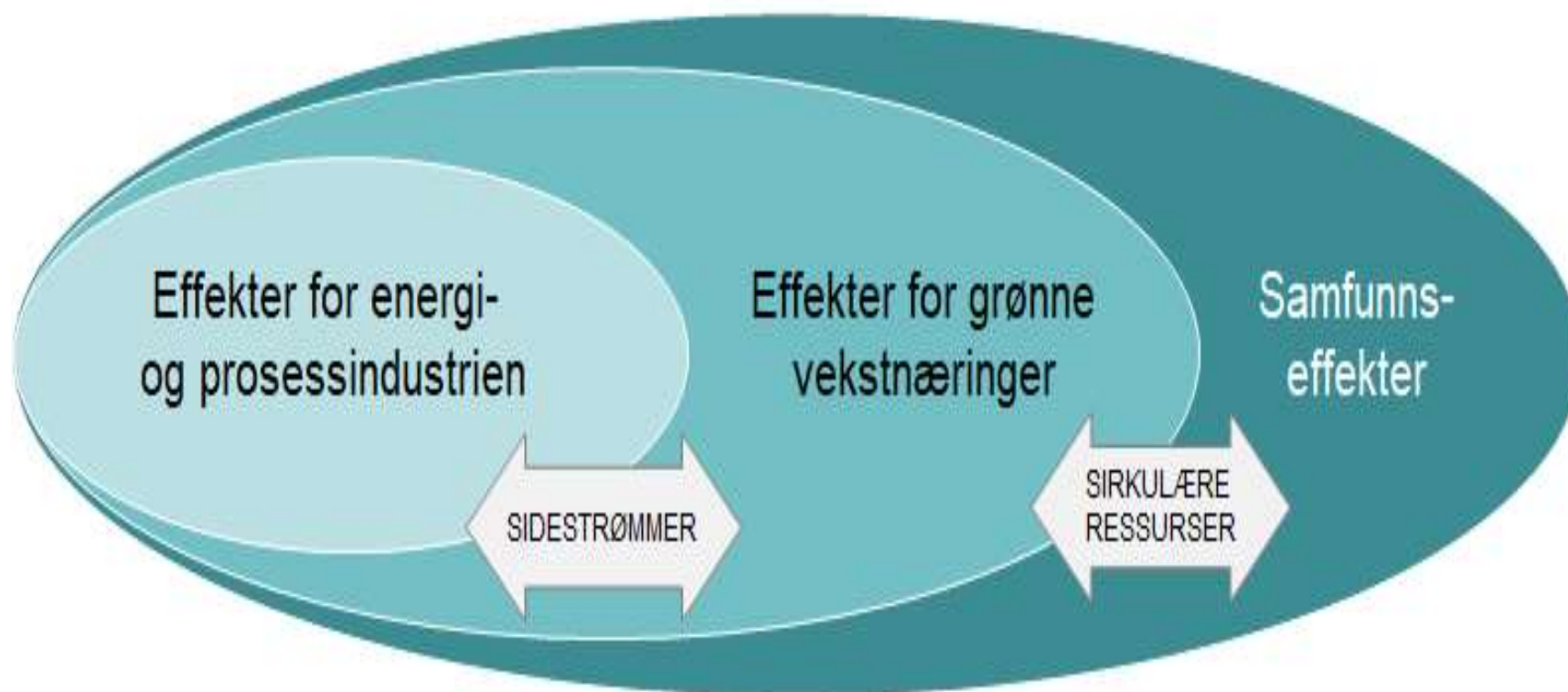
## Forprosjekt:

### «Fra industrielle sidestrømmer til grønn vekst i Sauda»

#### Beslutningstidslinje pr. arbeidspakke:

AP1:	Etablering av struktur for arbeidet Grovkartlegging for framlegging i prosjektgruppe Kartleggingsforslag klar for beslutning Avklaring og ferdigstilling av kartlegging	ila 14.06.2019 ✓ ila 30.09.2019 ila 30.11.2019 ila 31.12.2019
AP2:	Avklaring av struktur/nettverk/metodikk Gjennomført 3 besøk/dialogmøter Gjennomført 5 besøk/dialogmøter	ila 19.06.2019 ✓ ila 31.10.2019 ila 31.12.2019
AP3:	Prosess for avklaring av underlag for analyse Valg av leverandør og analyse bestilt Leveranse av komplett Ringvirkningsanalyse	ila 15.01.2020 ila 31.01.2020 ila 30.04.2020
AP4:	Anbefalt plan med tiltak inkl. forrankring Komplett prosjektrapport klar for revisjon Innsending endelig prosjektrapport Siste frist restutbetaling IN gjennomført	ila 30.06.2020 ila 15.08.2020 ila 31.08.2020 ila 30.09.2020







Forprosjektet skal svare ut et komplett prospekt for muligheter i Sauda

Målsetning i arbeidet videre er:

1. Proaktiv bearbeiding og innsalg til aktører med aktuelle behov
2. Gi aktører grunnlag for gjennomføring av hovedprosjekter i Sauda
3. Arena for vekst i drift og arbeidsplasser innen Sirkulærøkonomi